

1924

~~BOUWEN VAN EEN WOONHUIS.~~  
HENRI JASPARLAAN.

DE EIGENAAR: HUR BLOES ALBERT

*Albert Bloes*

DUINENLAAAN, 58,  
WESTENDE.

DE ARCHITECT:

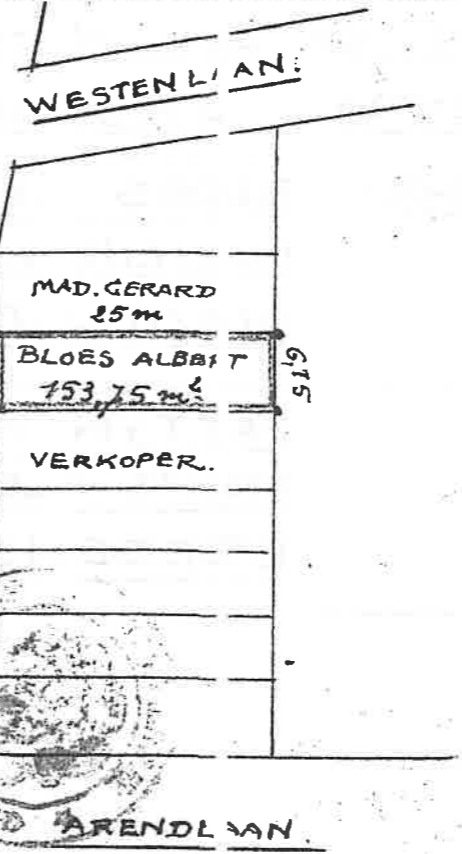
*Henri Jasparrlaan*

PATTYN ANTOINE.

P.R.W.V.L. N. 8.

PRINS ALBERTLAAAN, 35,  
BREDENE.

LIGGINGSPLAN.



NAAR NIEUWPOORT. HENRI JASPARLAAN

N

De. *Henri Jasparrlaan*  
BIJ BEVEL De Burgemeester  
De Secretaris

TRAM  
STATION

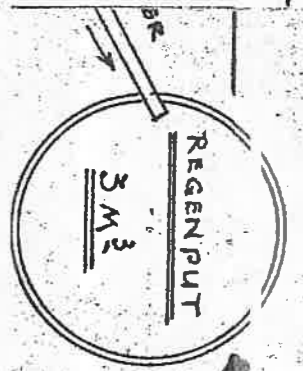
gezien en goedgekeurd door het Schepen-  
college van Westende, mits naleving van de  
door de haar Bijzondere Commissaris van  
de Stedebouw voor de Kust gemaakte op-  
merkingen en opgegeven wijzigingen.

PLANNEN EN DOORSNEDEN.

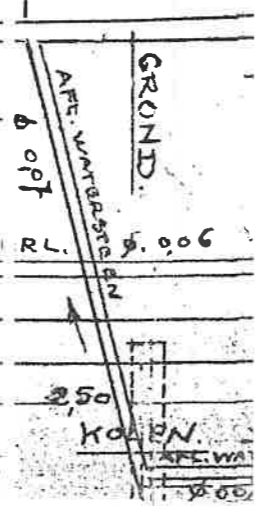
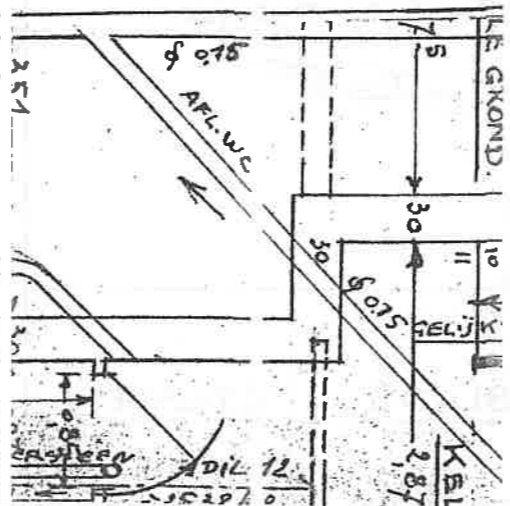
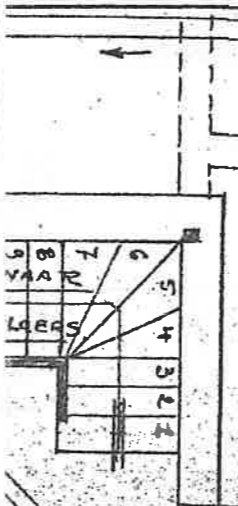
SCHAAL 2 cm. 1:m.

BLAD 1

2 BLADEN.



VOLLE GROND.



IRING EN RIOLEN.

1:200 050 1:100